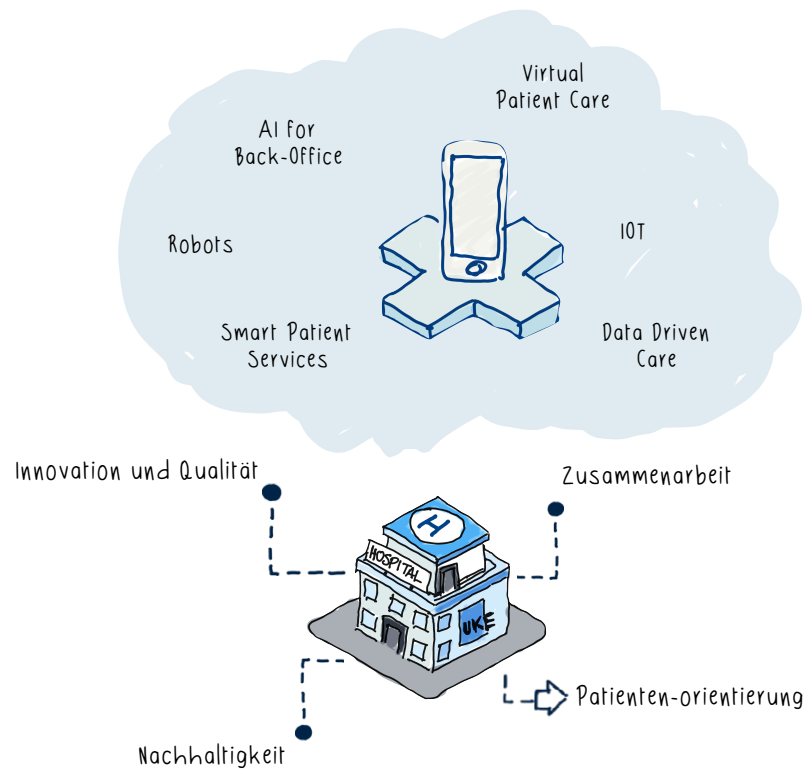
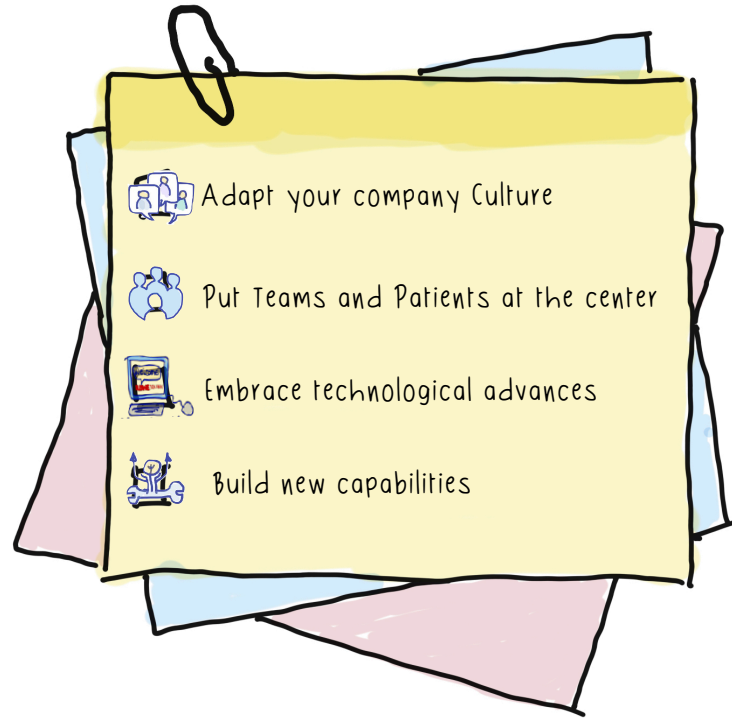


# Die Wichtigkeit menschlicher Schnittstellen im digitalen Zeitalter

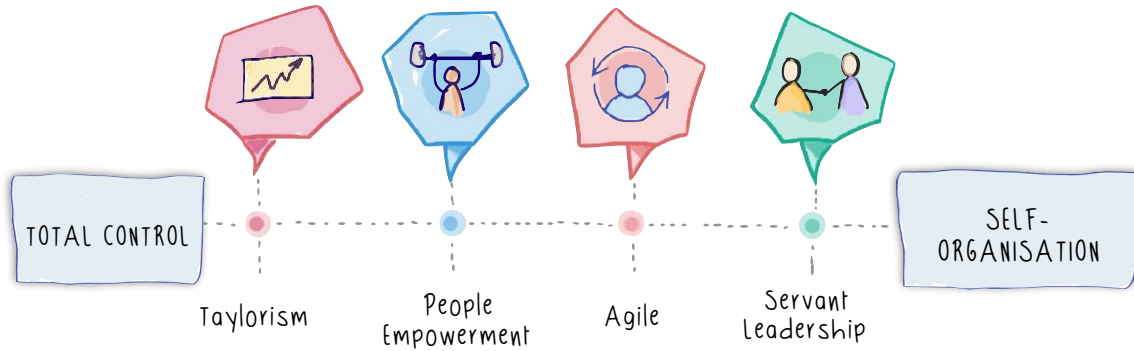




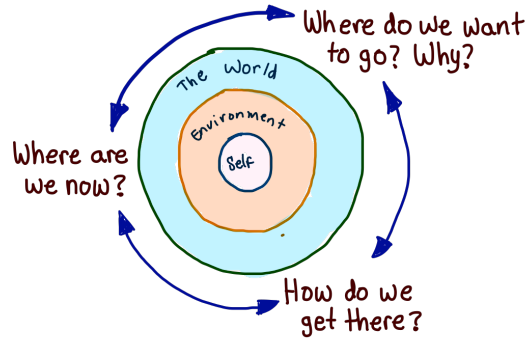
**Die Gegenwart und die Zukunft Ihrer Branche sieht nicht anders aus.  
Prozesse, Technologie und die menschliche Umgebung sind gleich wichtig dabei.**



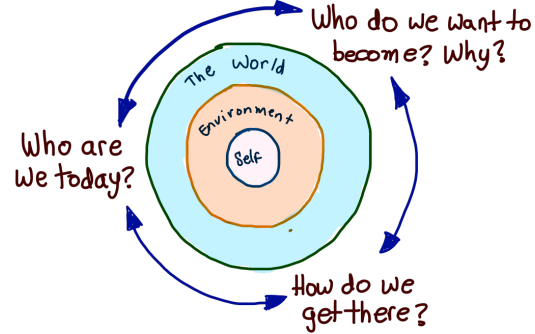
**Modernisieren bedeutet nicht nur technische Innovation**



**Modelle der Zusammenarbeit entwickeln sich immer weiter.**

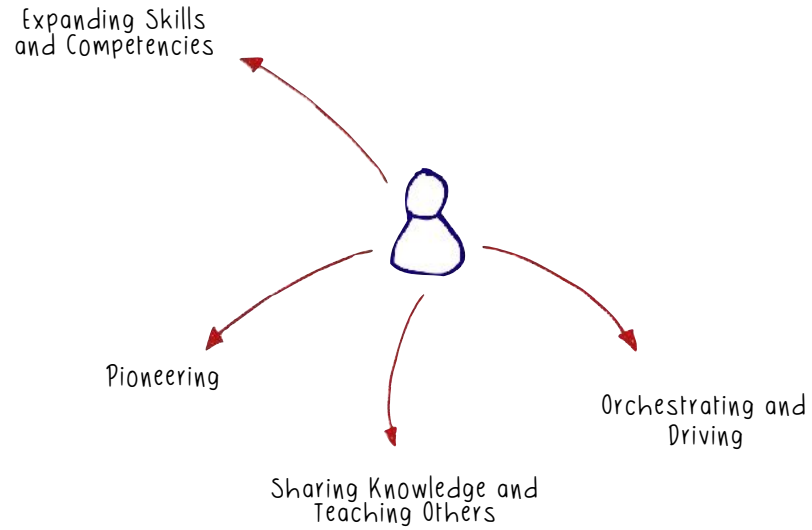


STRATEGY



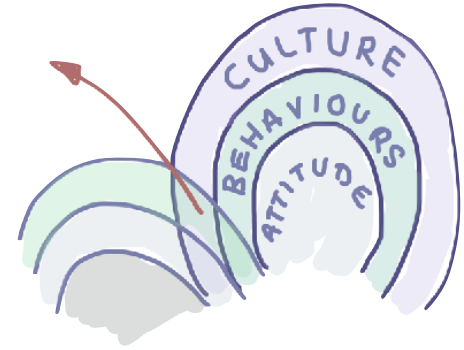
CULTURE

Die Frage ist, wie wir die Praktiken, Leitplanken und Kulturelemente die im "traditionellen" funktionieren auch in einer modernen Organisation auf die richtige Schiene bringen.



**Beginne mit dem "Purpose".**



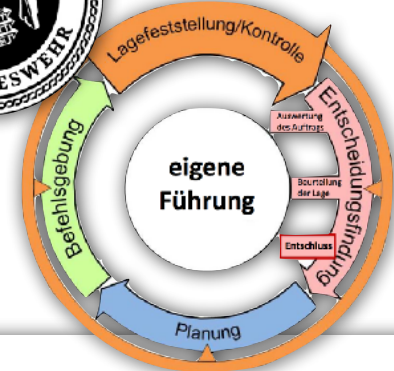


**Wir brauchen kollaborative menschliche Umgebungen um  
moderne, kundenorientierte Ansätze zu finden.**

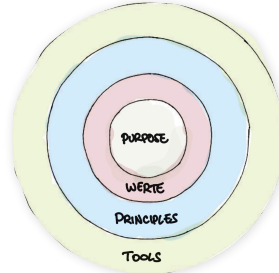








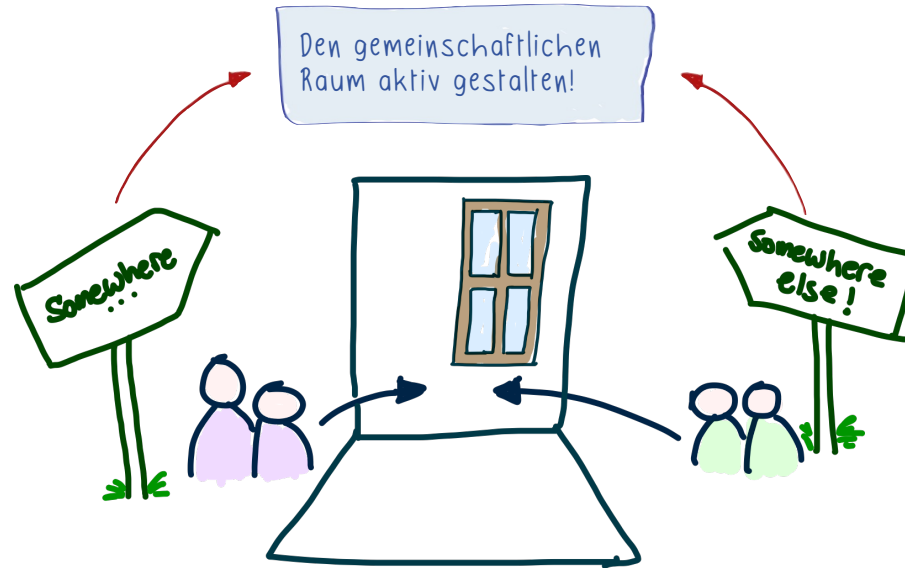
Militärische Führung und Organisation:  
Wie agil ist die Bundeswehr?



REWE digital



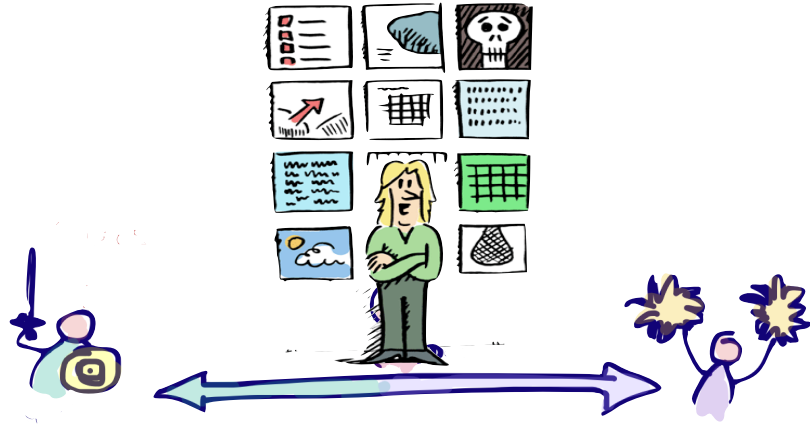
Glauben Sie nicht, dass Agilität und moderne Arbeitsformen  
nur für die "Jungen, Hippen" sind.



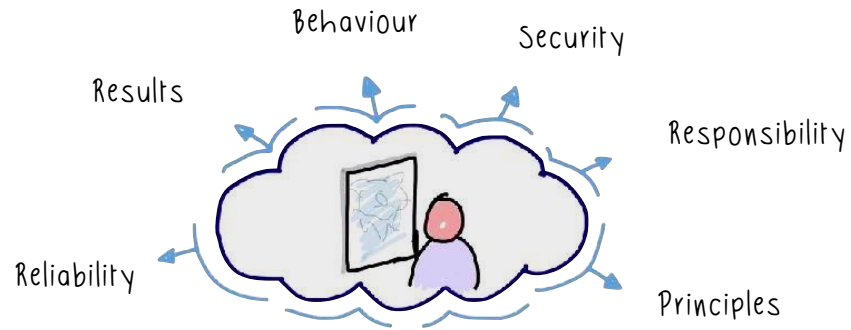
- Nicht alles verändern wollen!
- Unterschiedliche Bedürfnisse zulassen
- Immer das machen was dem Ziel dienlich ist!

**Traditionen gemeinsam neu erfinden!**



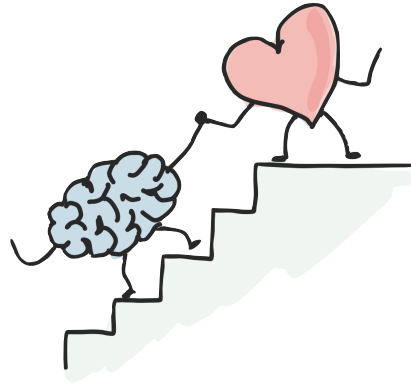


**Die richtige Mischung finden:  
Die Befehlskette beachten, und Menschen dazu ermutigen, Dinge autonom zu tun**



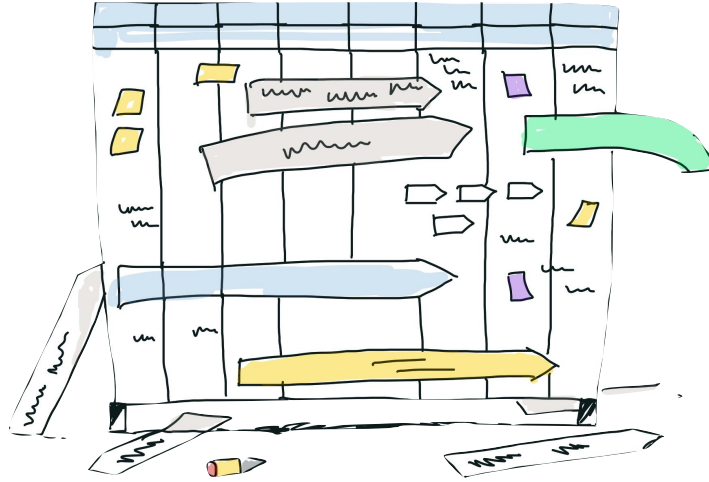
**Die Freiheit braucht Regeln!**





**Sie sind hier weil sie Menschen helfen wollen. Weil sie ein Herz dafür haben.  
Gestalten Sie Ihre kollaborativen Umgebung mit genau dieser Passion.**





**Wohin geht Ihre Reise?**





LEARN. DO. SHaRE. REPEAT...

**Finally, don't make the mistake of believing you've got it all figured out. Regularly check your approach, engage in an active dialogue with others, share and learn.**



THANKS FOR SHARING!

